

Общество с ограниченной ответственностью «SeCoM»



DX-One

Устройство управления для охранно-пожарной сигнализации
Руководство пользователя

Северск 2013 г.

Содержание

Общие положения	3
Внешний вид и схема подключения.....	4
Выбор рабочего раздела	5

ООО «SeCoM»
Адрес:
г. Северск,
ул. Парусинка, 16/1

Тел.: +7 (382-3) 78-10-31
Факс: +7 (382-3) 78-10-31
e-mail: secom@tomsk-7.ru
Веб: <http://nposecom.ru/>

Общие положения

Микропроцессорный модуль **DX-One** предназначен для совместной работы с комплексом оборудования охранно-пожарной сигнализации на основе контрольного прибора **DX-6**.

DX-One позволяет подключать стандартные считыватели **proximity-карт** или считыватели **Touch Memory** к контрольным приборам **DX-6**.
Основная функциональность **DX-One**:

- входной интерфейс – Dallas Touch Memory;
- выходной интерфейс – шина контрольных панелей NX;
- поддержка четырёх- и шестизначных кодов охраны;
- возможность выбора одного из восьми разделов для работы;
- постановка на охрану и снятие с охраны выбранного раздела;
- индикация текущего режима работы:
 - дежурный режим;
 - режим охраны;

Индикатор может иметь следующие состояния в зависимости от текущего режима работы:

- дежурный режим:
 - индикатор выключен - раздел готов к постановке в режим охраны, зоны в норме;
 - индикатор мигает – раздел не готов к постановке, необходимо устранить проблемы с зонами;
- режим охраны:
 - индикатор включен – раздел поставлен на охрану;
 - индикатор мигает – произошло нарушение одной или нескольких из охраняемых зон.

Внешний вид и схема подключения

На рисунке 1 приведено схематичное изображение модуля **DX-One**, где:

- 1 – Винтовая клеммная колодка для подключения проводов.
- 2 – Разъём для перехода в режим выбора раздела.
- 3 – Отверстие для монтажа модуля на стойку винтом.

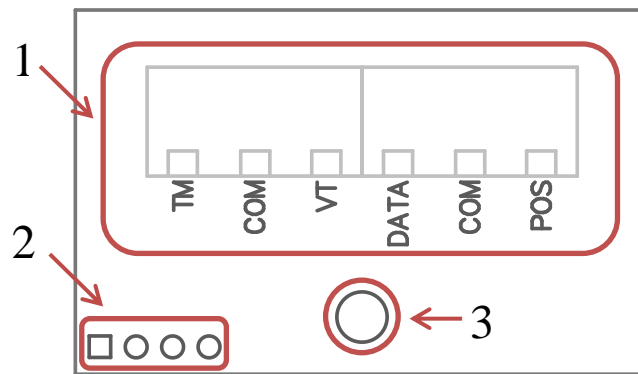


Рис. 1. **DX-One**, вид сверху.

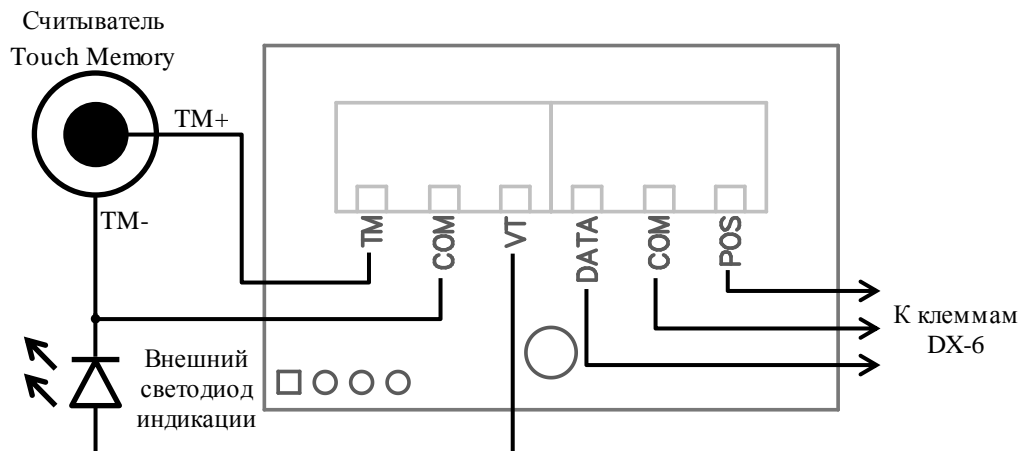


Рис. 2. Схема подключения модуля **DX-One**.

Выбор рабочего раздела

По умолчанию все устройства **DX-One** настроены на работу с первым разделом. Для выбора другого раздела воспользуйтесь следующей инструкцией.

1. Подсоедините к модулю **DX-One** внешний светодиод и считыватель ключей **Touch Memory** согласно рисунку 2.
2. Закоротите указанные на рисунке 3 контакты разъёма для перехода в режим выбора раздела.

Примечание: для этого удобно использовать штыревой разъём PLS-02 и джампер.

3. После установки перемычки светодиод мигнёт число раз, соответствующее номеру выбранного раздела.
4. Кратковременно закоротите контакты **ТМ+** и **ТМ-** у считывателя, например, самым ключом. Номер раздела увеличится на 1 и диод мигнёт соответствующее количество раз.

Примечание: после восьмого раздела происходит переход к первому разделу.

5. Повторите п. 4 до тех пор, пока не будет выбран желаемый раздел.
6. Снимите перемычку.
7. Выбор раздела завершён.

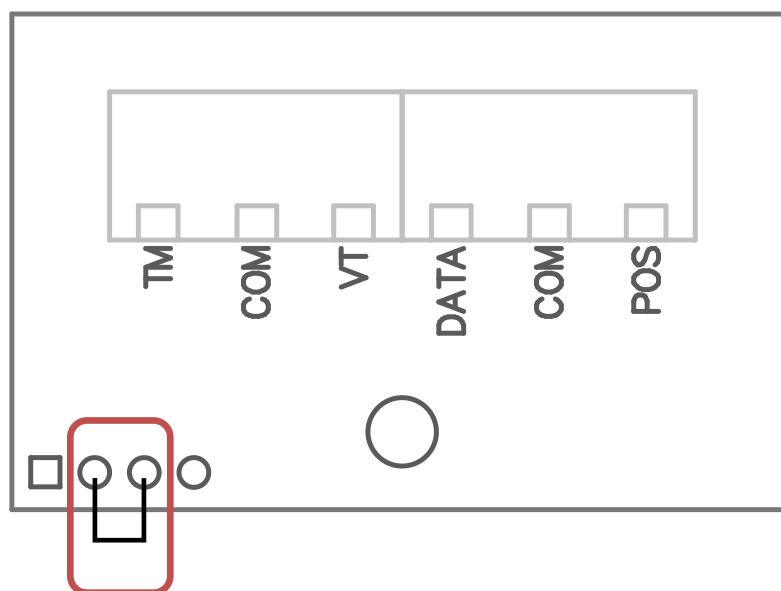


Рис. 3. Перевод **DX-One** в режим выбора раздела.