

7. ИНФОРМАЦИЯ ПО БЕЗОПАСНОСТИ

- Светильник следует размещать вдали от химически активных сред, горючих или легковоспламеняющихся материалов.
- Запрещается эксплуатация светильника без заземления.
- Работы по установке, демонтажу и обслуживанию светильника следует производить только при отключенном питании сети.
- Эксплуатация светильника с повреждениями корпуса или изоляции сетевых и соединительных кабелей строго запрещена.
- Перед включением светильника убедитесь, что все токоведущие части и электрические соединения надежно защищены от попадания влаги.

8. ГАРАНТИЙНЫЙ ТАЛОН

Артикул : _____

Дата производства: _____

ОТК

Упаковал: _____

Дата продажи: _____

Срок гарантии – 12 месяцев с даты продажи.

ИЗГОТОВИТЕЛЬ: ООО «СеКоМ»

АДРЕС: 636000, Томская область, г. Северск, ул. Парусинка, д.16

КОНТАКТЫ: Телефон/факс (3823) 78-10-31

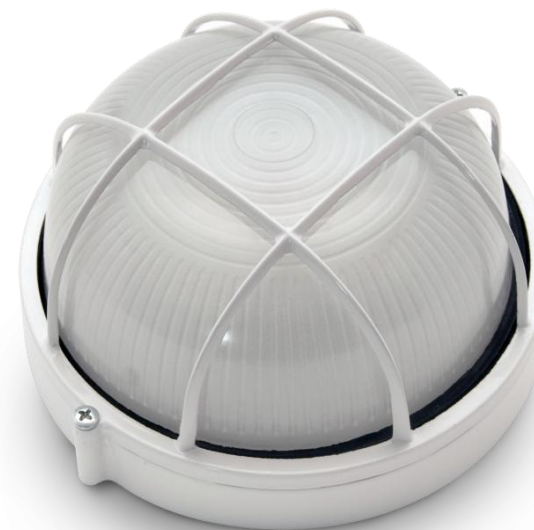
Веб-Сайт : www.Сekom.pф
www.nposecom.ru

ООО «СеКоМ»

СВЕТОДИОДНЫЙ СВЕТИЛЬНИК С ДАТЧИКОМ ОСВЕЩЕННОСТИ

ЛУНА АВТО

ПАСПОРТ



СДЕЛАНО
В РОССИИ



1. ОСНОВНЫЕ СВЕДЕНИЯ

1.1 Светодиодный светильник ЛУНА АВТО специально разработан для внутреннего и наружного освещения помещений (подъездов, коридоров, жилых домов, школ, поликлиник, гаражей и т.д).

1.2 Светильник ЛУНА АВТО предназначен для работы в сети переменного тока с номинальным напряжением 220 В. 50 Гц

1.3 Паспорт содержит полную информацию о светильнике ЛУНА АВТО (технические характеристики, индивидуальные особенности, инструкцию по установке и гарантийные обязательства).

2. ТЕХНИЧЕСКИЕ ХАРАКТЕРИСТИКИ

Наименование	ЛУНА АВТО
Параметры	
Потребляемая мощность, не более	8 Вт
Освещенность, не менее	700 Лм
Напряжение сети	220 В 50 Гц
Цветовая температура	6000 К
Индекс цветопередачи, более	80
Порог срабатывания датчика	3 Лк
Пульсация света, не более	5 %
Класс защиты	IP 54
Рабочая температура	-20...+40 °С
Габаритные размеры	195 x 85 мм
Масса изделия	750 г

3. ИНДИВИДУАЛЬНЫЕ ОСОБЕННОСТИ

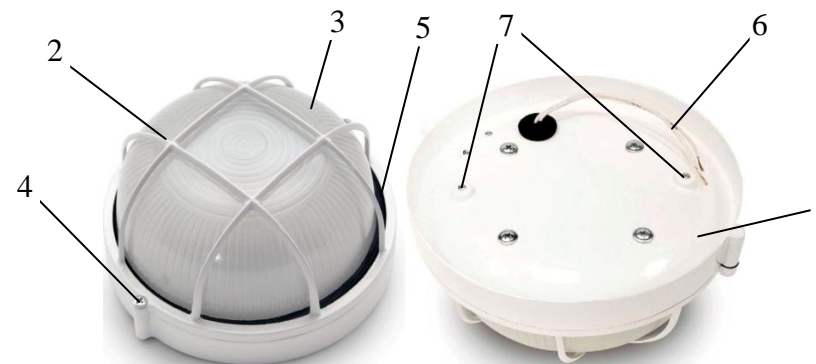
- Оснащен датчиком освещенности.
- Антивандальная защита.
- Защита от пыли и влаги.
- Низкое потребление электроэнергии.
- Удобство установки — снабжен клеммами для быстрого подключения.
- Долгий срок службы.

4. КОМПЛЕКТНОСТЬ

Светодиодный светильник	1 шт.
Набор крепежа (2 пробки, 2 шурупа)	1 шт.
Паспорт	1 шт.

5. ОПИСАНИЕ СВЕТИЛЬНИКА

1. Металлический корпус.
2. Защитная металлическая решетка.
3. Рассеиватель из матового каленого стекла.
4. Винты крепления 2 шт.
5. Резиновый уплотнитель для защиты от пыли и влаги.
6. Провода питания с клеммами.
7. Крепежные отверстия.



Светодиодный светильник Луна Авто включается и выключается автоматически в зависимости от уровня освещенности. При недостаточной освещенности, светильник включается на 15 минут. По истечении этого времени светильник выключается на 2 секунды. В выключенном состоянии светильника, датчик анализирует текущую освещенность. Если освещенности будет не достаточно, то произойдет повторное включение светильника, иначе светильник останется в выключенном состоянии.

6. ИНСТРУКЦИЯ ПО УСТАНОВКЕ

1. Убедиться в отсутствии внешних повреждений светильника и изоляции проводов питания.
2. Открутить винты крепления (4), аккуратно снять защитную металлическую решетку (2) и рассеиватель (3).
3. Закрепить светильник через крепежные отверстия (7) на выбранной поверхности.
4. Подсоединить провода питания с клеммами (6) к сети питания 220В.
5. В обратном порядке установить рассеиватель, защитную металлическую решетку и закрепить ее винтами.

ВНИМАНИЕ:

Установка светильника должна производиться квалифицированным специалистом.